

GET.	DATUM	NR.	OPMERKINGEN:
	4-1-07	1	SITUATIE.
GEZ.			TE VERNIEUWEN
GEW.			WATERLEIDINGEN.
GEMEENTELIJKE DIENST VOLKSRUISVESTING.			
AMSTERDAM.			
ONDERHOUD GEMEENTEWONINGEN.			
			SCHAAL: 1:500.
			BESTEK: FORM: A2
			COMP. NWG No. 1909

Verklaring.
 ----- Te vernieuwen waterleidingen.
 NB. Voor overige verklaring en diameter leidingen zie Blokchema's tekening no. 1900.

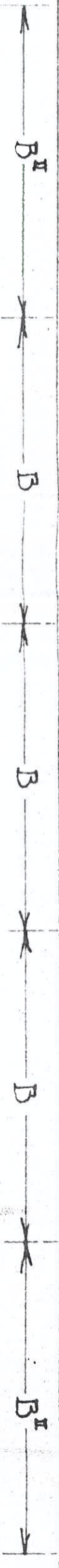


WINKELS.

KANAAL

W.M. = Bestaande watermeterput met afsluiter (7 stuks).

LT



VOORGEVEL BLOK 17.

SCHAKEL 1

Achter de stygleidingen houten plinten aan te brengen en de horizontale leidingen op latten te leggen.

Alle leidingen zoowel onder als boven de vloeren vorstvry te doen aanbrengen, by voorkeur dus niet tegen buitenmuren.

Kantelbuizen tydens den bouw door de(n)geabonneerde in te metselen.

Tapkranen boven gootsteenen, fonteinbakjes en waschtafels 3/8 aansluitingen met afsluiters voor de closetreservoirs, 3/8

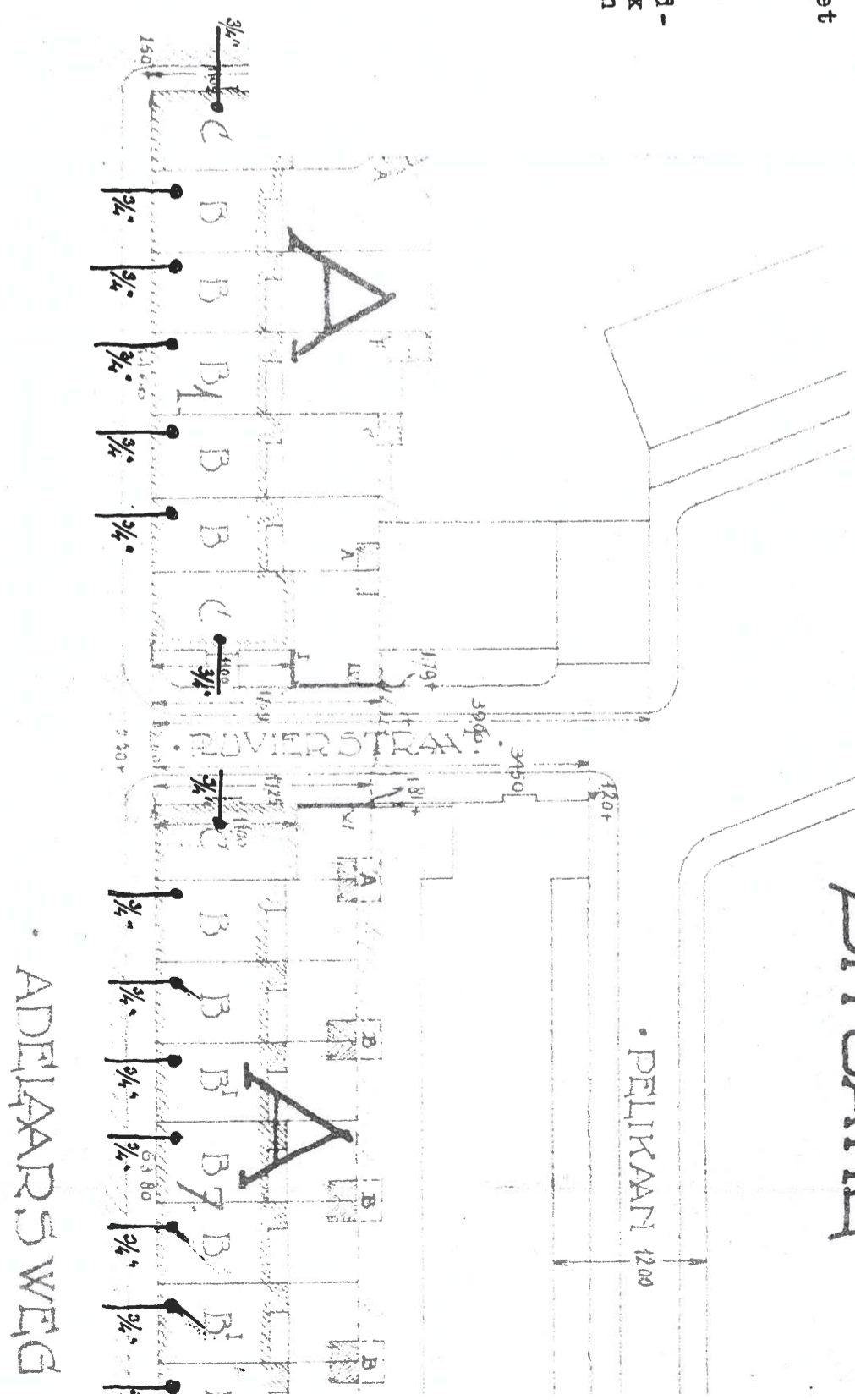
Voor tusschenafsluiters te gebruiken ventiel afsluiters met tinsindden.

Dienstleidingen te maken door G.W. voor rekening van de(n) geabonneerde, volgens Art. 6 van het reglement en tarief.

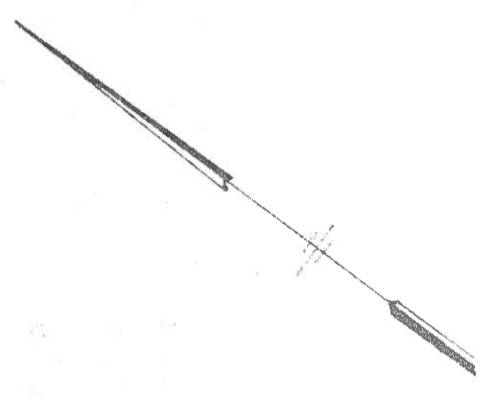
Onder dienstleiding wordt verstaan de leiding van de hoofdbuis tot ± 0,50 M. achter de rooilyn (c.q. de scheiding van de gemeente-en particulier terrein) met inbegrip van de hoofdkraan en ontleidingskraan.

Indien om plaatselyke redenen de hoofdkraan verder dan ± 0,50 M. van de wegscheiding moet worden opgesteld, worden de daartuit ontstaande verhoogde kosten voor het leveren en leggen van de daarvoor benodigde meerdere buisleiding de(n) geabonneerde in rekening gebracht.

SITUATIE.



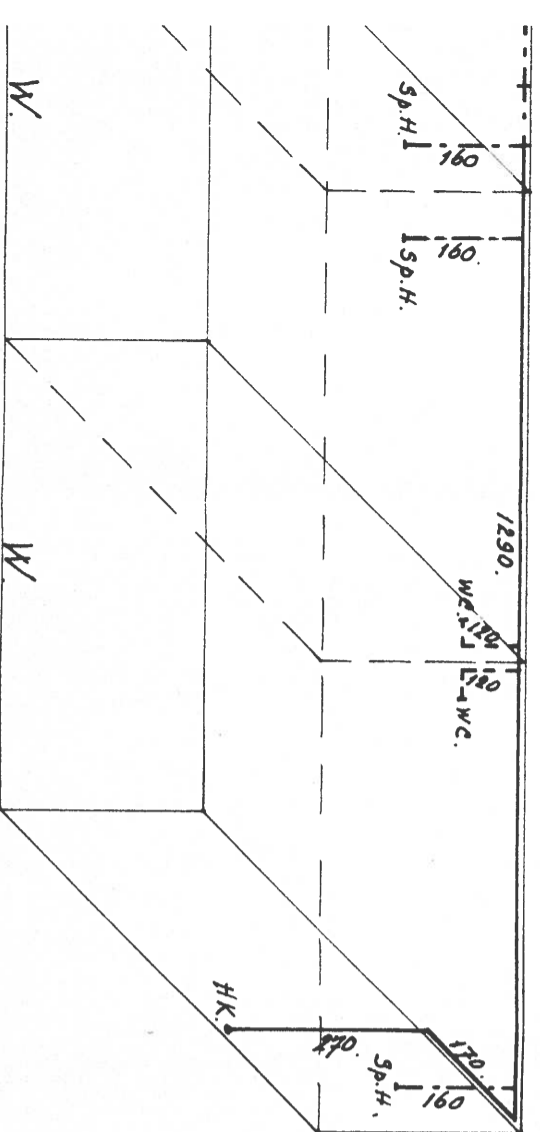
• BLAD 1.

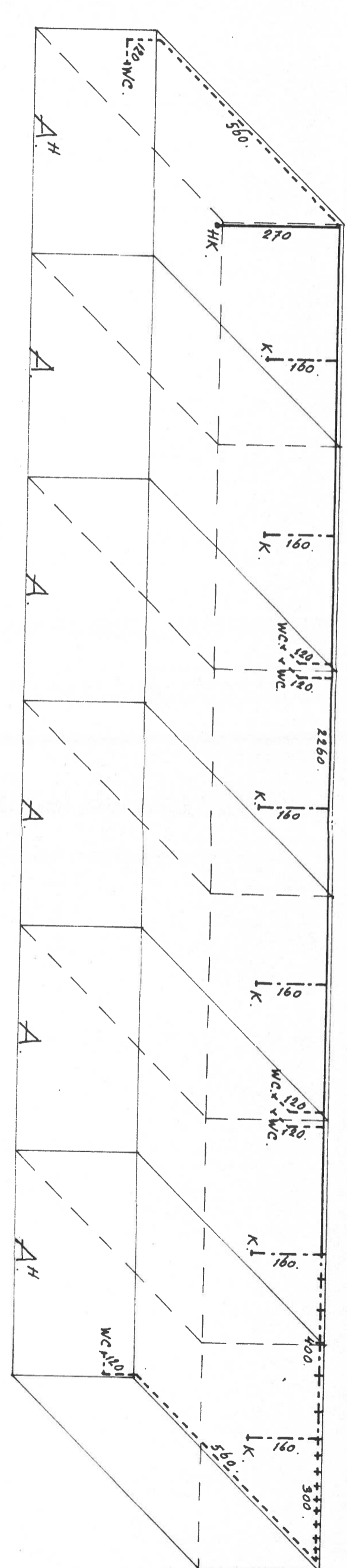
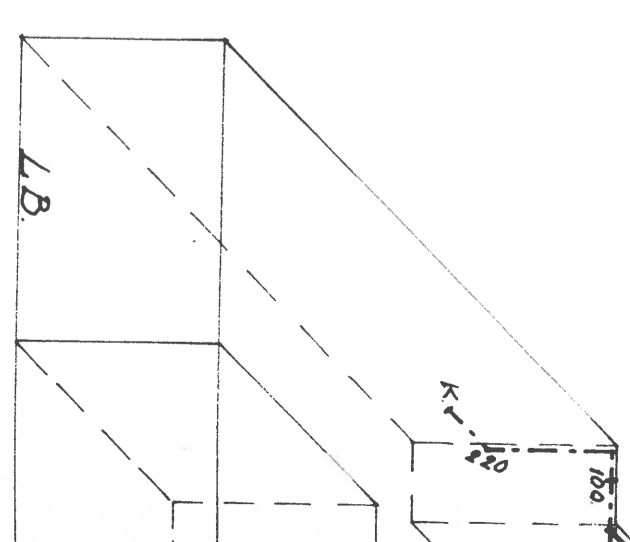
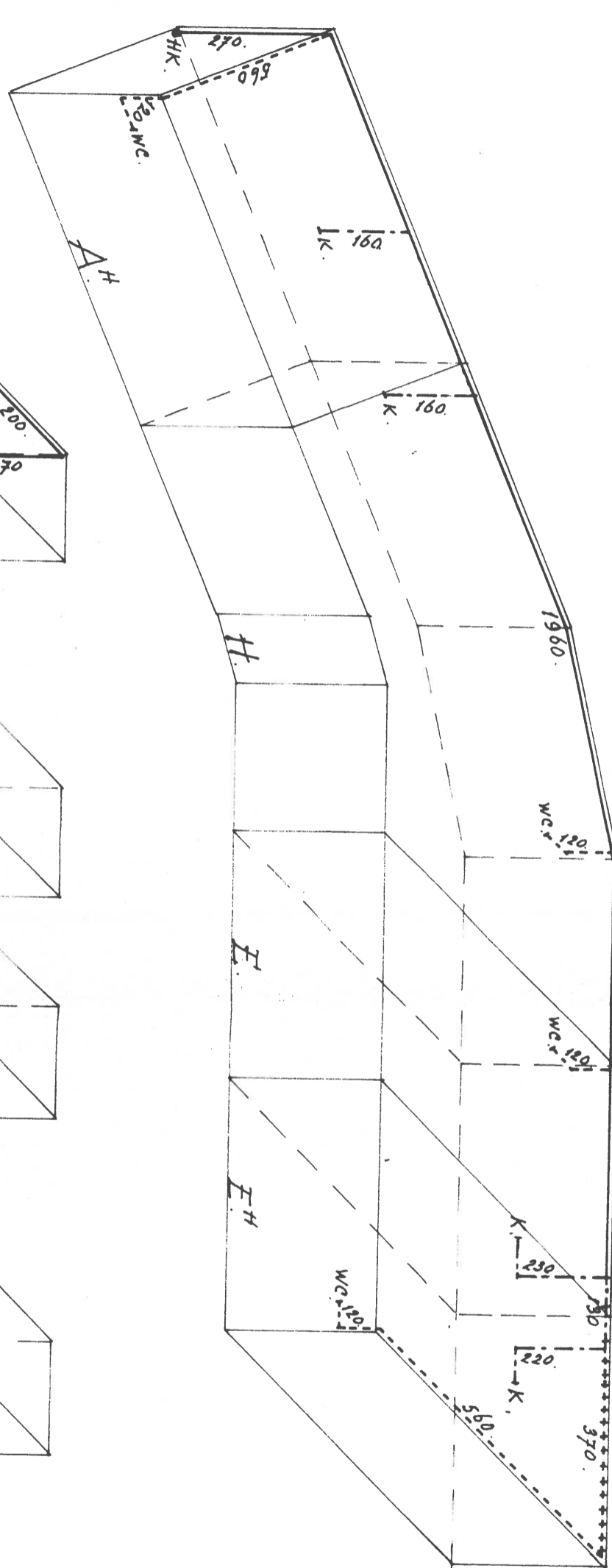
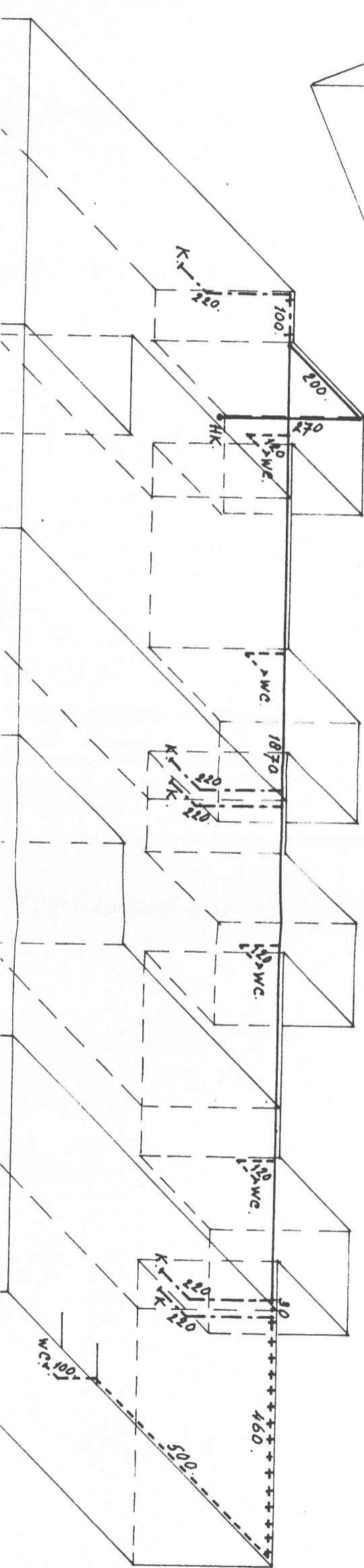
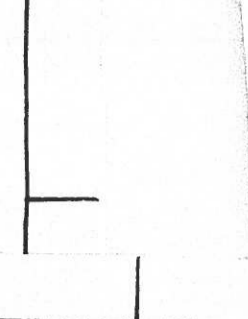
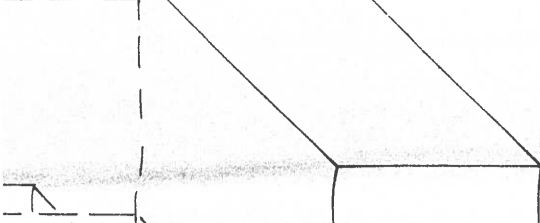


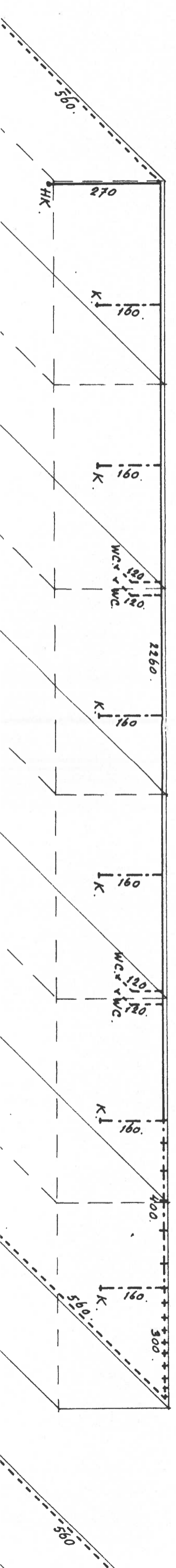
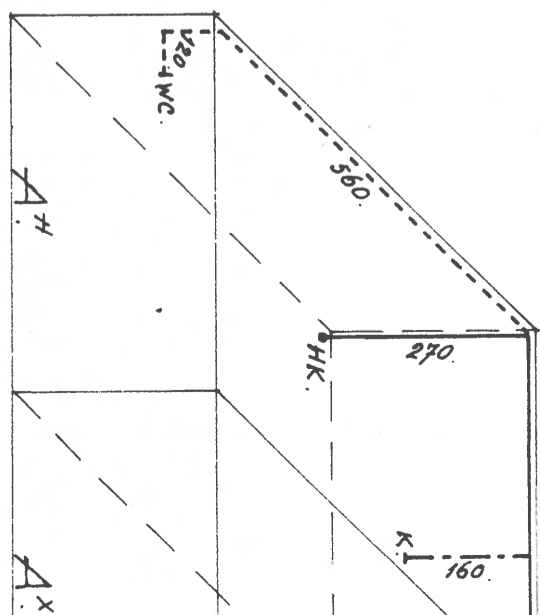
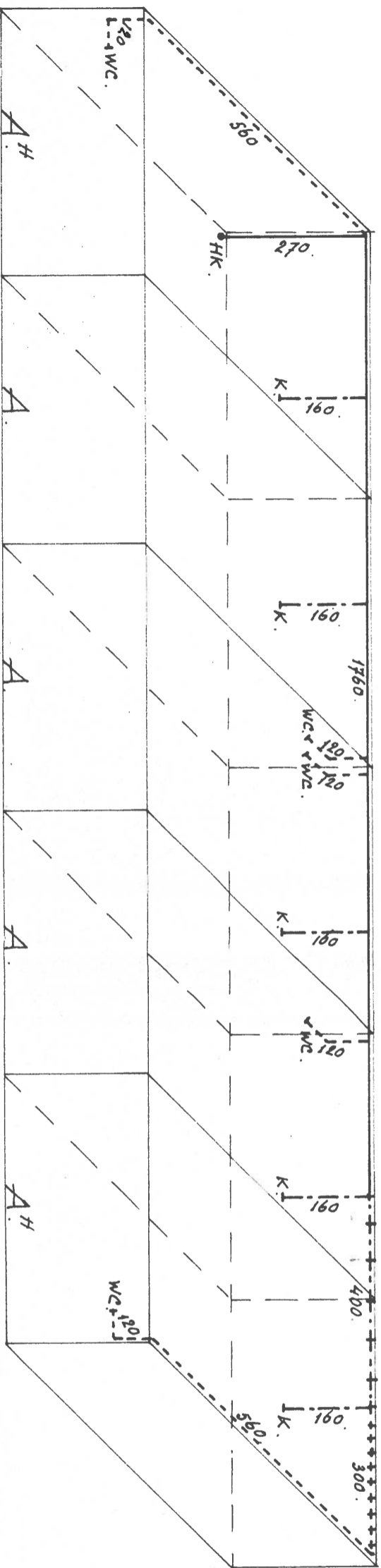
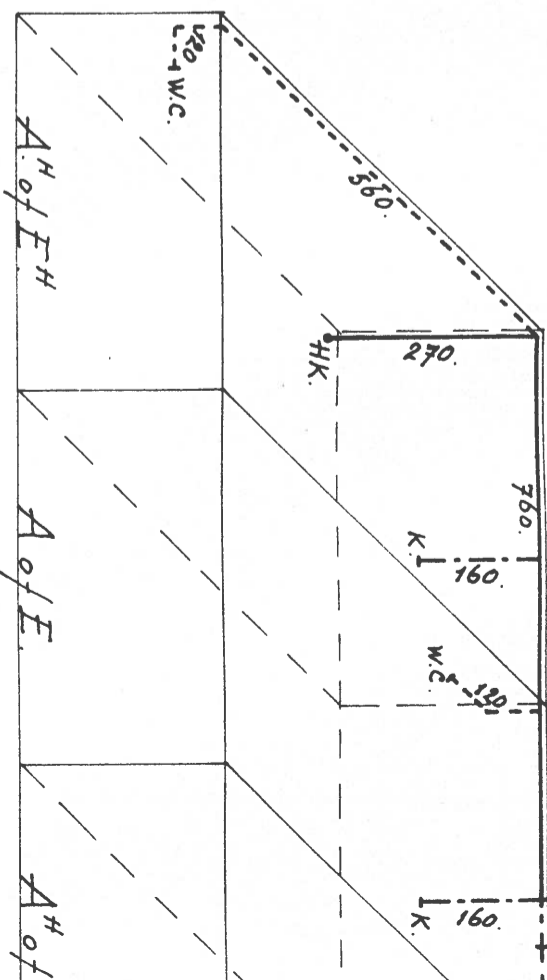
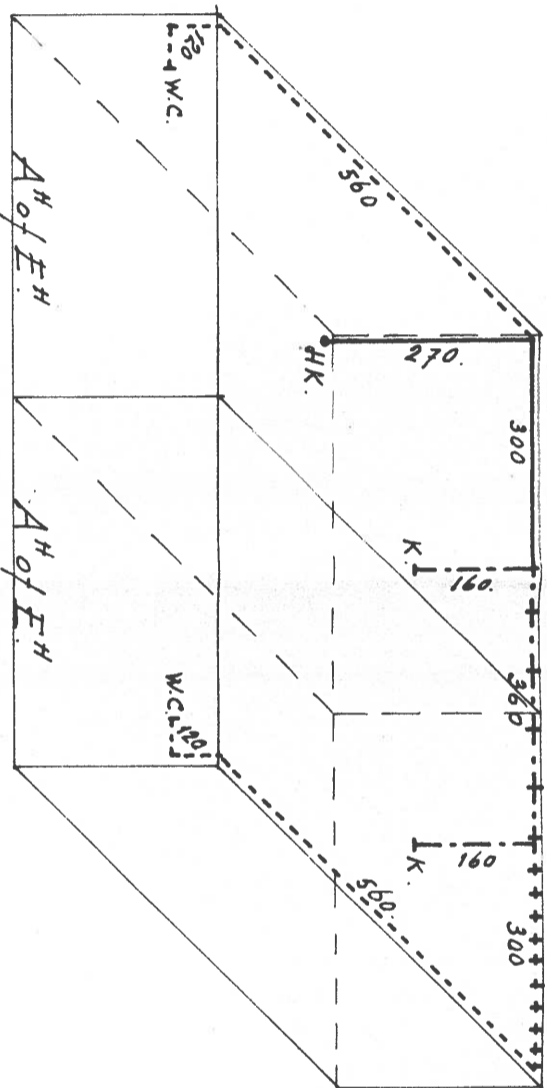
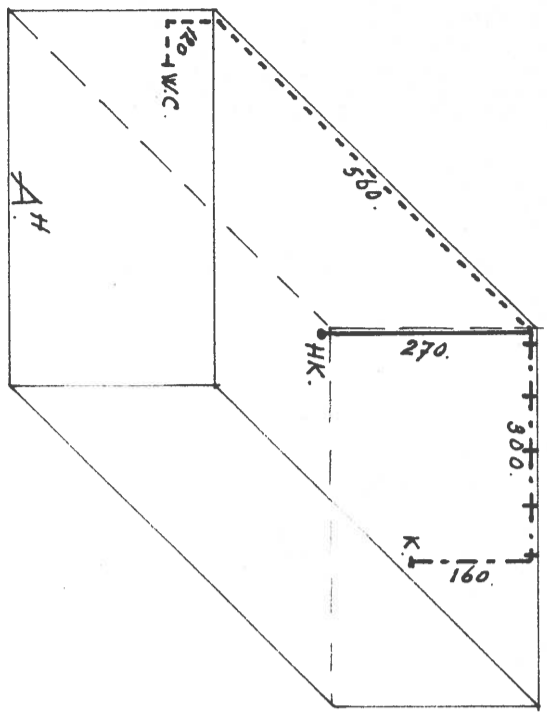
3600101

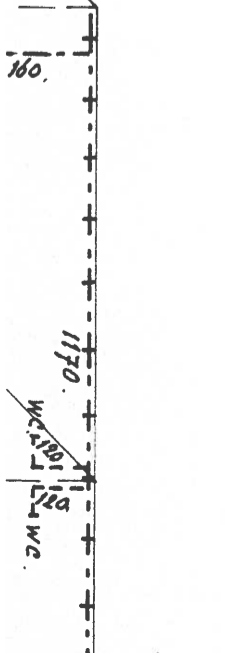
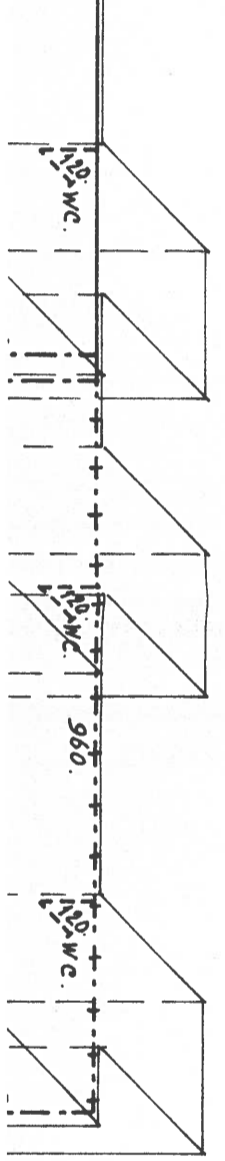
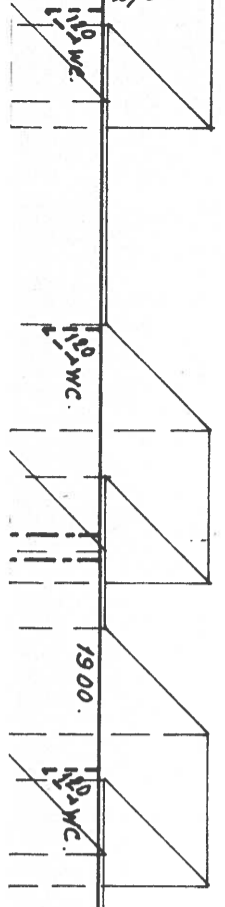
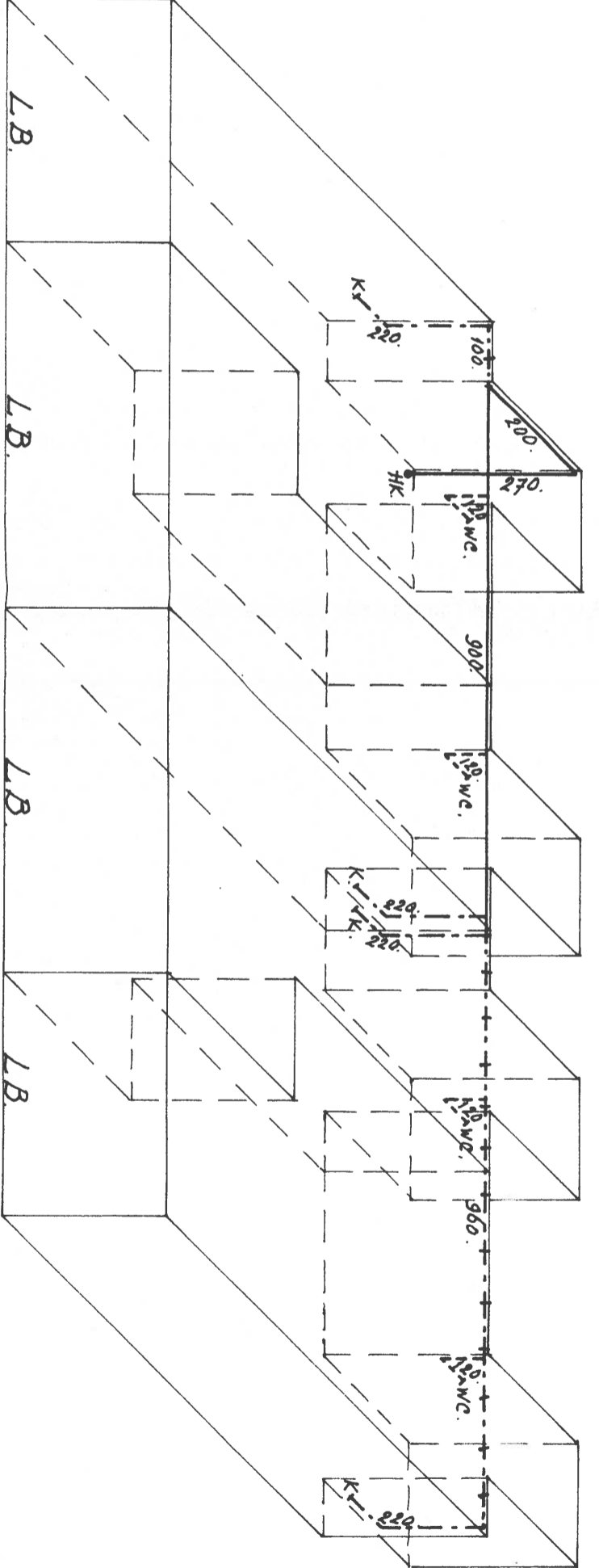
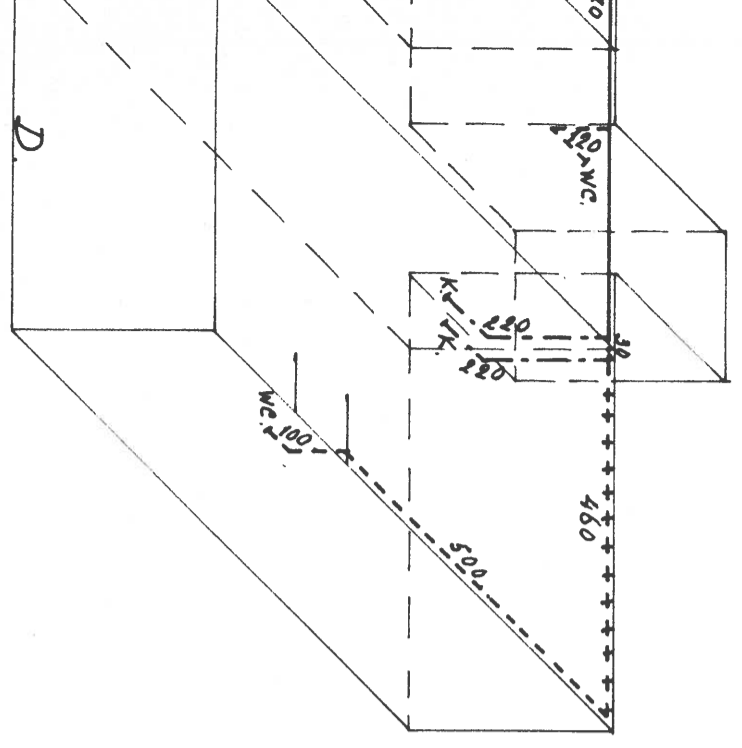
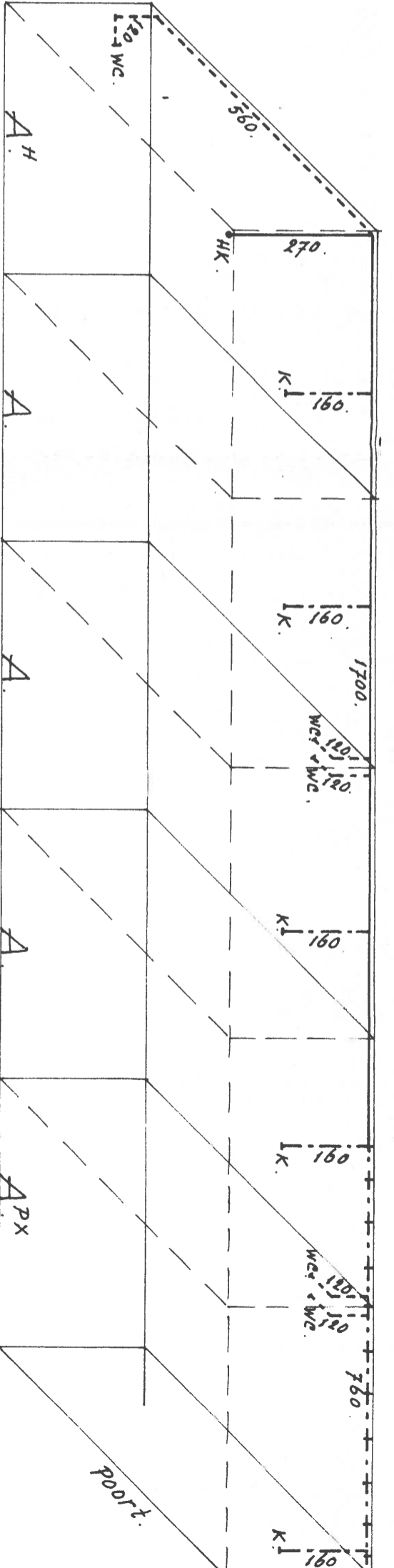
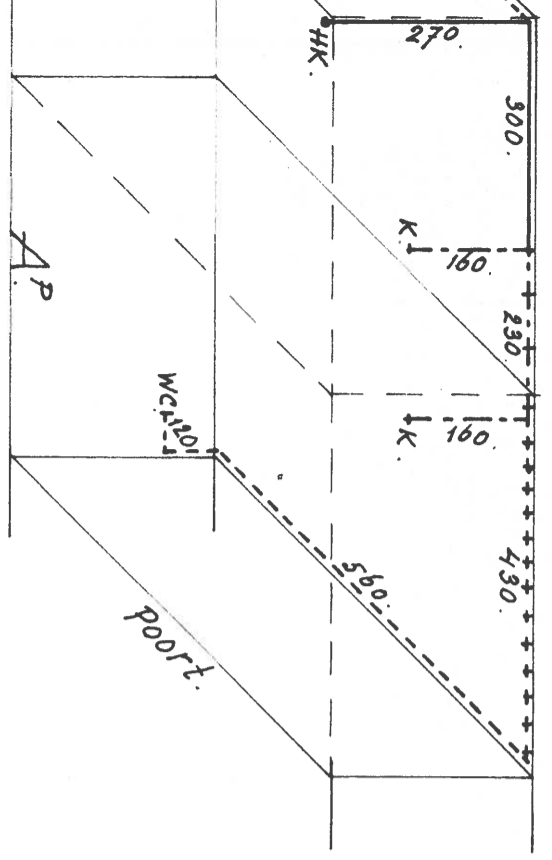
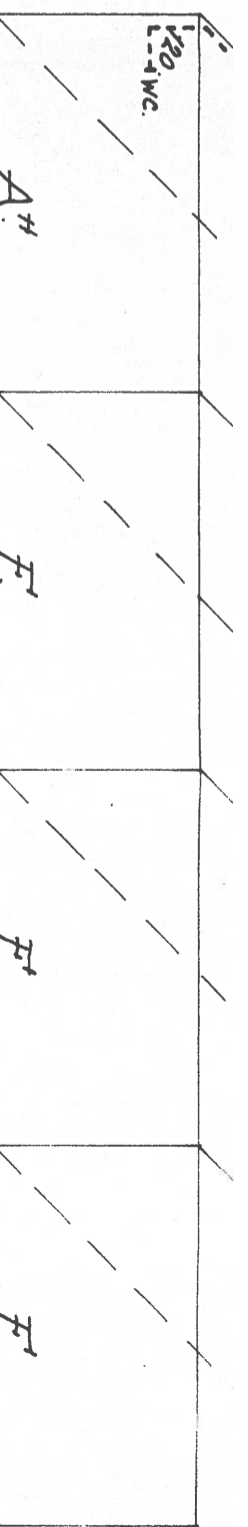
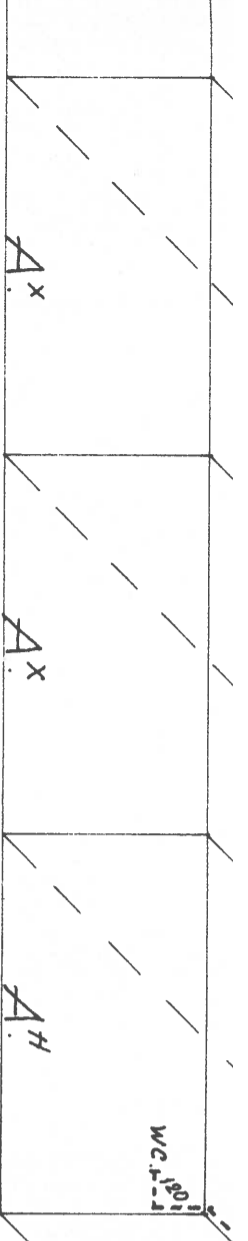
CS2

Blok- typen:	NWIO.		NWIIW.		Totaal aantal blokken.	Totaal aantal percelen.
	aantal blokken.	aantal percelen.	aantal blokken.	aantal percelen.		
1.AH	-	-	3	3	3	3
2.AH	-	-	5	10	5	10
2.EH	3	6	-	-	3	6
2AH+1A.	3	9	5	15	8	24
2EH+1E.	-	-	2	6	2	6
2AH+2A.	1	4	5	20	6	24
2EH+2E.	-	-	2	8	2	8
2AH+2AX	-	-	1	4	1	4
2AH+3A.	7	35	10	50	17	85
2AH+3AX	1	5	-	-	1	5
2AH+3F.	1	5	1	5	2	10
2AH+4A.	1	12	5	30	7	42
1AH+1AP	2	-	4	8	4	8
1AH+3A+1AP	-	-	-	-	4	4
1AH+1H+1E+1E	14	70	4	8	14	70
2LB+1D.	-	-	1	4	1	4
4LB.	8	32	2	6	2	6
4LB+1D.	8	32	8	32	16	64
6LB.	3	15	3	15	6	30
6LB+1D.	2	12	1	6	3	18
8LB.	4	28	-	-	4	28
4.W.	10	80	-	-	10	80
1.W ²	-	-	1	4	1	4
2.IV.	1	2	-	-	1	2
Totaal.	61	316	59	226	120	542

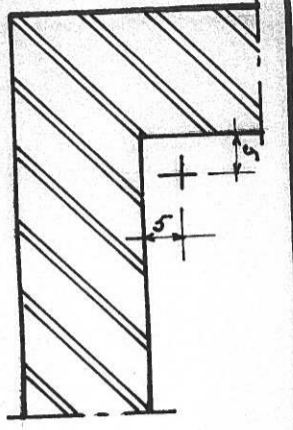








Bovenanzicht



Door D.V.H. te installeren
koperen binnenleidingen: 22 K.

stopkraan 3/4" met binnendraad, wartelen afkass.

+ Tileenrippel T 1" BU x 3/4" BU.

Tileenkoppeling TDA25 x 1" B1.

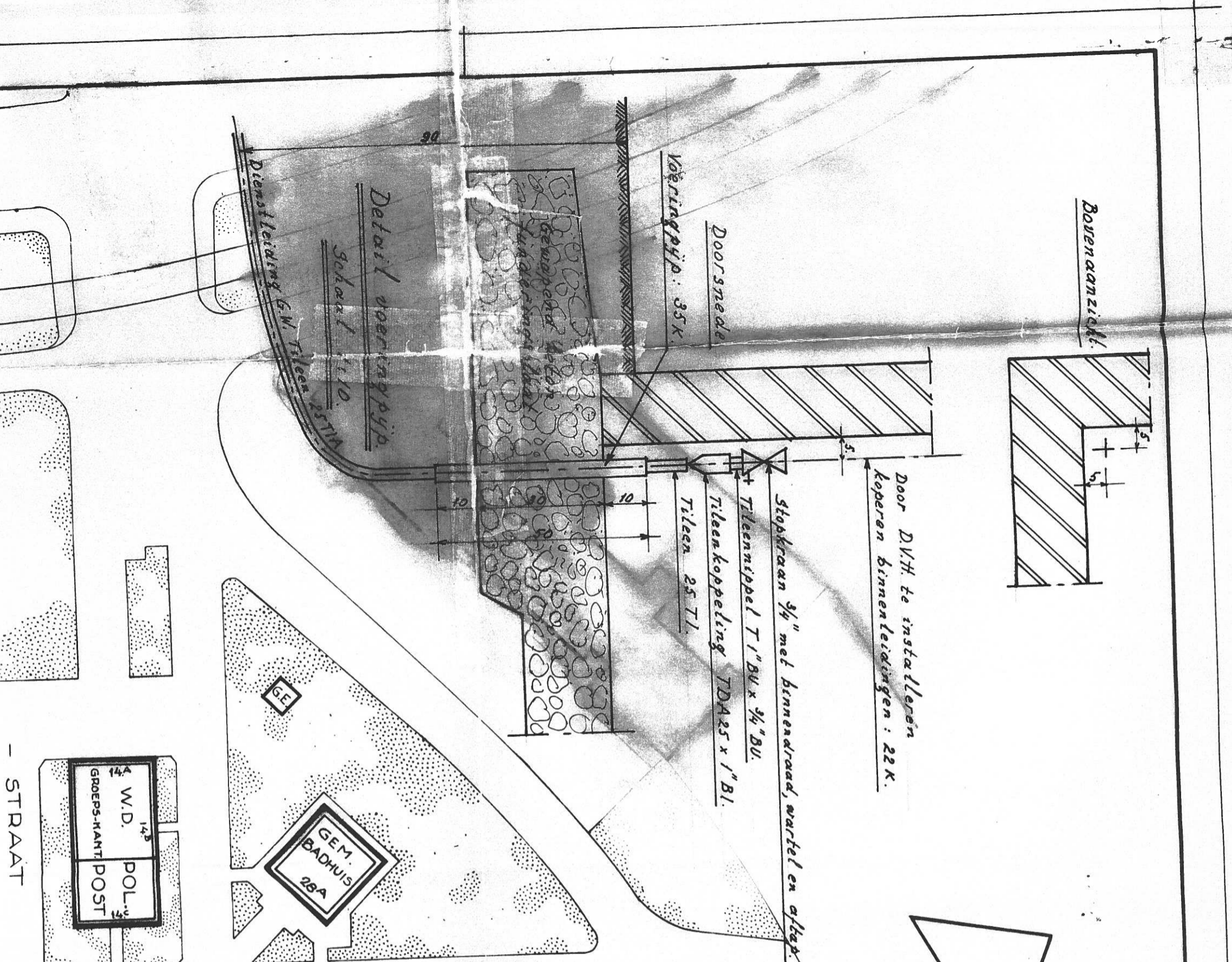
Tileen 25 T1.

Doorsnede

Voeringpijp: 35 K

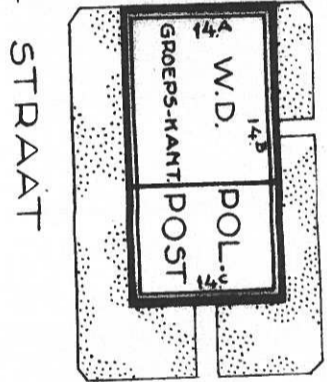
Detail voeringpijp
schaal 1:10

Diensteleiding G.W. Tileen 25 T1A

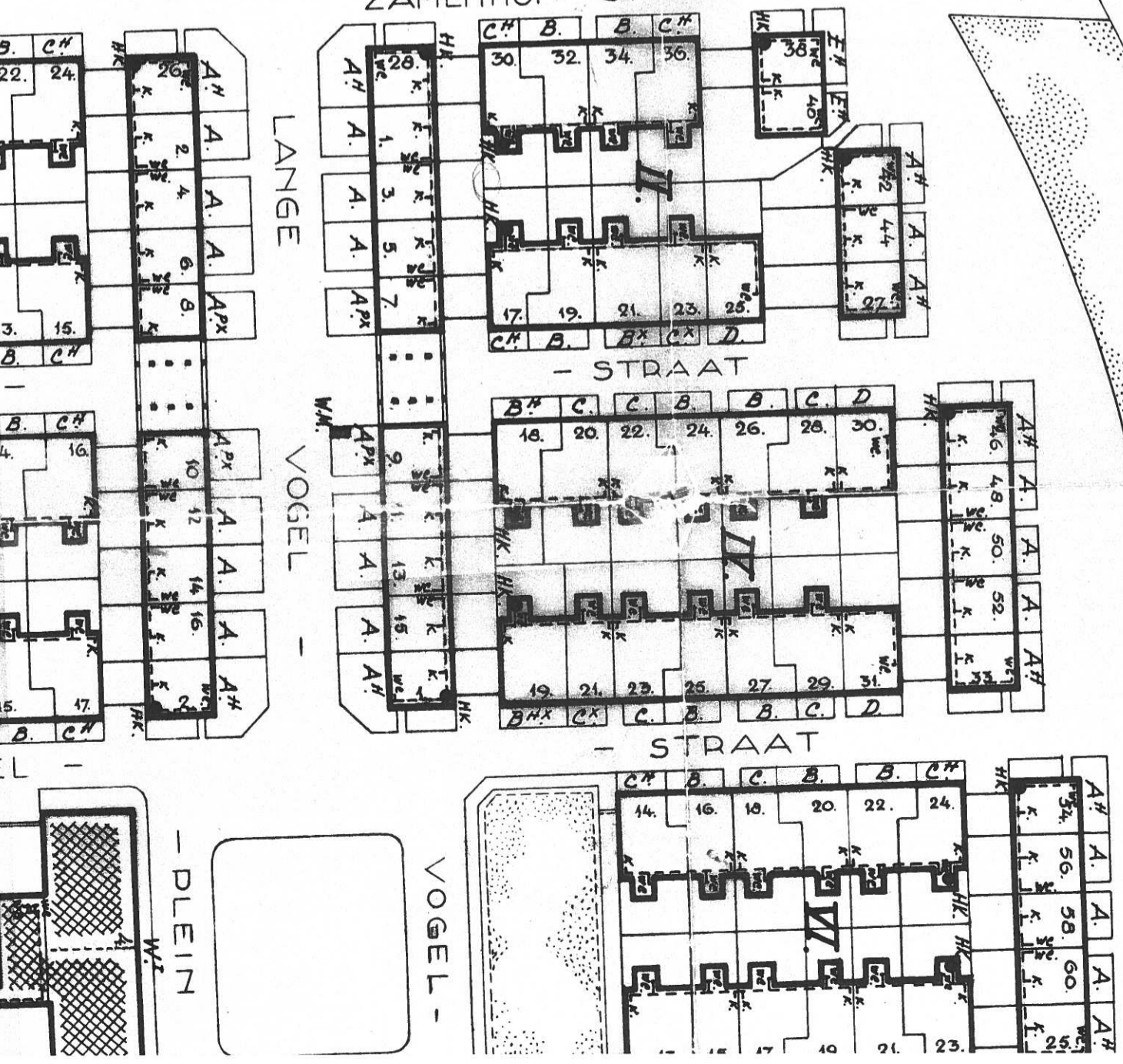
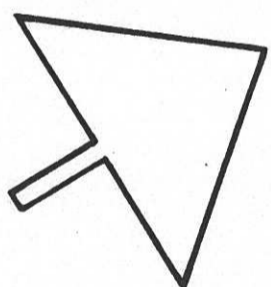


GEM. BADHUIS 26A

ZAMENHOF STRAAT



STRAAT



LANGE

VOGEL

PLEIN

VOGEL

N